





Audiovisuales

Se encuentra en: [Programas Públicos](#) > [Audiovisuales](#) > [Toxic Lesbian](#)

Artes en vivo

Audiovisuales

- Actividades pasadas

Centro de estudios

Educación y mediación

Pensamiento y debate

El Esqueleto tatuado

de Suzanne Lacy, en colaboración con

Basura y Tensión 02

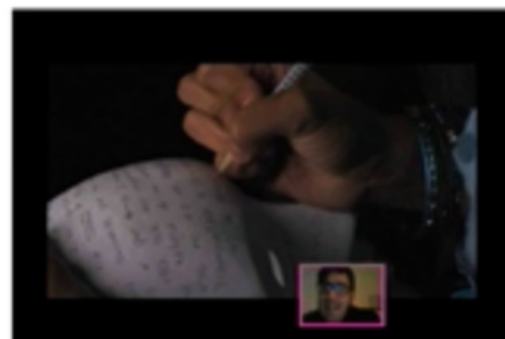
Violencia y exclusión social



www.suzannelacy.com

Una de las acciones del proyecto multidisciplinar El Esqueleto Tatuado, de la artista Suzanne Lacy, es un taller desarrollado por el colectivo Toxic Lesbian, transmitido en directo a través de Internet, el 18 de noviembre de 2010 de 11.30h a 12.30h., realizada en el Museo. Un grupo de estudiantes, integrados en este taller sobre prevención de la violencia de género, crearán piezas que empleará Suzanne Lacy en su performance el día 24 y 25 de noviembre.

Durante este taller, se integrará la representación de ciertos colectivos de mujeres, todavía menos protegidos socialmente contra la violencia de género, como son las mujeres en cárceles, lesbianas gitanas, transexuales, transgénero o mujeres con problemas de salud mental.





Basura y Tensión 02

Violencia y Exclusión social

Todo sobre
TOXIC LESBIAN



18 de noviembre de 2010 de 11.30h a 12.30, desde Museo Reina Sofia, Madrid

19 de noviembre de 20h. a 20.30h, desde Tabacalera Madrid, para Generatech



* Los contenidos de esta pantalla sólo están disponibles el día de la convocatoria a la hora señalada.

* The contents of this screen are only available the day of the call at the appointed time.

* Si no conectas con nuestro servidor, visualízalo en directo desde [youtube](#)

* If you do not connect with our host, follow it directly from [youtube](#)

[Instrucciones de Uso - User's manual](#)



Basura y Tensión



QUEERAMNESTY
AMNESTY
INTERNATIONAL



Merhaba..



02. Entretiens



All Videos



01. Rétran

Depuis Mo
collaborati
quartier, M



02. Entreti

Avec Halin



03. Entreti

Avec F atin

Playlist:

All Videos



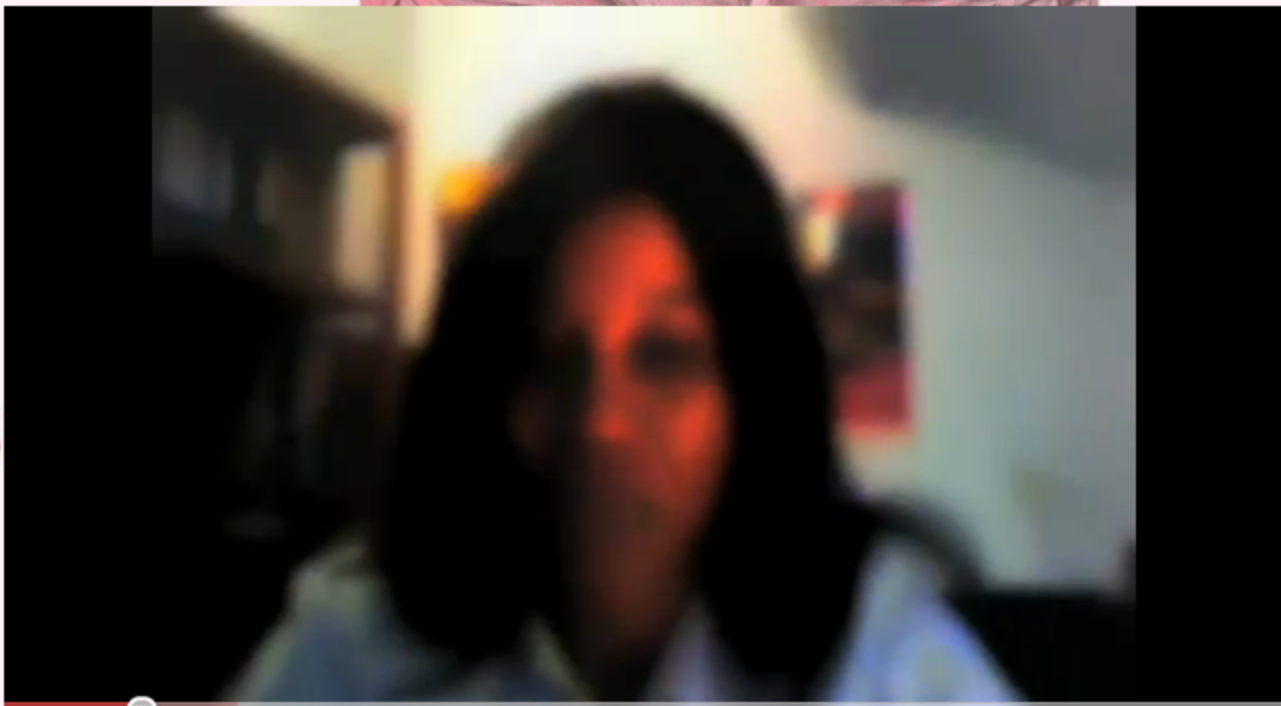
TOXICLESBIAN
Canal de TOXICLESBIAN

Todos

Videos subidos

Listas de reproducción

Organizar listas de reproducción

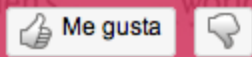


[Información](#)
[Favoritos](#)
[Compartir](#)
[Listas de reproducción](#)
[Marcar](#)

Entrevista con Rachel, lesbiana demandante de asilo

de TOXICLESBIAN | 30/11/2010 | Visto 406 veces

Rachel, demandante de asilo por orientación sexual en Bruselas, colabora con Merhaba, organización belga para la defensa de las personas LGBT de origen mahgrebí, africano o árabe en general. Ambos integran junto con RQTR y QueerAmnesty las organizaciones que participan en el proyecto de Toxic Lesbian "Basura y Tensión".



Me gusta

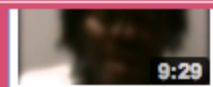
[« Volver a las listas de reproducción](#)

[Editar mi lista de reproducción](#)

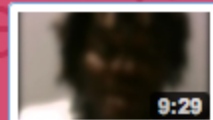
BASURA Y TENSION 03

Es un proyecto Toxic Lesbian, 2010 CC Basura y Tensión es un proyecto artístico y activista de creación de Toxic Lesbian en torno a las causas de la violencia que rodean a algunos colectivos, que todavía hoy, están menos representados socialmente...

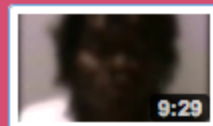
[Más información](#)



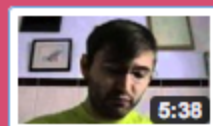
gay demandante de asilo
TOXICLESBIAN - 106 reproducciones



Entretien avec Eric, gay demandeur d'asile
TOXICLESBIAN - 72 reproducciones



Interview with Eric, gay asylum seeker at
TOXICLESBIAN - 25 reproducciones



Entrevista con Jonathan, activista de
TOXICLESBIAN - 5 reproducciones



Interview with Jonathan from
TOXICLESBIAN - 9 reproducciones



Basura y Tensión 03:

02. Entretiens





.Trash and Tension
performance
by Elena Tóxica at
Molenbeek-Saint-Jean,
(Brussels, Belgium)
playing with women
coming at the workshop
march 2011.



Basura y Tensión

MUSAC

Museo de
Arte Contemporáneo
de Castilla y León





TOXICLESBIAN
Canal de TOXICLESBIAN

Suscribirse

Todos

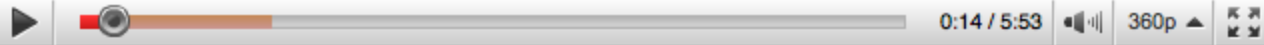
Videos subidos

Listas reprod.



Entrevista realizada por web cam

Llamada sin Aceptación Isadora Duncan



Información Comentarlos Favoritos Compartir Listas de reproducción Marcar

Entrevista con María: violencia ejercida contra mujeres que integran familias monoparentales

From: TOXICLESBIAN | 03 de abril de 2010 | 10 reproducciones

María, fundadora de la Fundación de Familias Monoparentales Isadora Duncan, explica aspectos de la violencia explícita (violaciones, relaciones no consentidas con embarazos...) así como la estructural y simbólica hacia mujeres solas con hijos. Analiza la incidencia de casos de mujeres con problemas de salud mental con hijos y explica aspectos derivados de procesos de la exclusión social a la que están sometidas.

[... \(más información\)](#)

Ver comentarios, vídeos relacionados y mucho más

[« Volver a las listas de reproducción](#)

BASURA Y TENSION

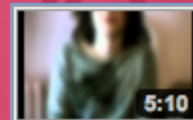
Basura y Tensión describe el paisaje de la exclusión y analiza qué circunstancias rodean a las personas inmersas en los márgenes sociales. Pretende visibilizar la vida que produce la estigmatización social, las consecuencias que pueden producir el...

[Más información](#)



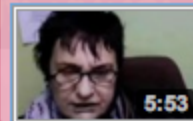
Entrevista con Isabel: violencia ejercida contra

TOXICLESBIAN - 2 reproducciones



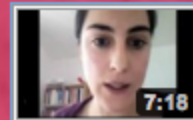
Entrevista con Claudia: violencia ejercida contra

TOXICLESBIAN - 17 reproducciones



Entrevista con María: violencia ejercida contra

TOXICLESBIAN - 10 reproducciones



Entrevista con Nadia, en torno a los programas del

TOXICLESBIAN - 6 reproducciones



Basura y Tensión



MIGRANTES
TRANSGRESORXS

women's *LINK* worldwide
www.womenlinkworldwide.org





TOXICLESBIAN
Canal de TOXICLESBIAN

Todos

Videos subidos

Listas de reproducción

Org



0:34 / 5:13

360p



Información

Favoritos

Compartir

Listas de reproducción

Marcar

Basura y Tensión 03: LatinX Lovers

de TOXICLESBIAN | 25/03/2011 | Visto 386 veces

Videocreación de Toxic Lesbian creada para la sesión en directo por www.toxiclesbian.org desde Intermediae Matadero Madrid, el 8 de abril de 2011, en colaboración con Migrantes Trángresorxs, RQTR y Women's Link Worldwide.

